

Unser Ziel ist Ihr Erfolg im Immobilienmanagement

Die gtw bietet seit 1993 erfolgreich zertifizierte und öffentlich geförderte Fachlehrgänge in Vollzeit oder berufsbegleitend an. Wir haben uns vor allem auf aktuelle Themen aus der Immobilienbranche spezialisiert. Unser Schwerpunkt ist die Weiterbildung im ganzheitlichen Immobilien-Management und damit verbundene marktgerechte Seminare.

Die gtw Weiterbildung legt dabei besonderen Wert auf qualitativ hochwertige Lehrgangskonzepte, in denen nachhaltig anwendbare Fachkompetenz vermittelt wird. Unsere Teilnehmer können auf diese weiter aufbauen. Wir halten engen Kontakt zu Fachleuten, Firmen, Gremien und Vereinigungen aus der Immobilienbranche. Anregungen aus diesen Kontakten geben wir als aktuelle Inhalte in unseren Lehrgängen weiter.

Die Weiterbildungen der gtw vermitteln daher integrative Konzepte zu Immobilienverwaltung und -betrieb sowie zur Immobilienentwicklung mit kaufmännischen und juristischen Aspekten. Dies sind die Bereiche, die heute in der Immobilienwirtschaft am meisten nachgefragt werden.

Wir bemühen uns intensiv um offene und ehrliche Kommunikation und wurden für unsere Informations- und Beratungskompetenz von Stiftung Warentest unter bundesweit ausgewählten Bildungsträgern mit GUT ausgezeichnet.

Stellen Sie uns auf die Probe.

Christian Szeibert
Institutsleiter

gtw Weiterbildung GmbH
Telefon 089/57 88 79



(c) Buderus

- Zertifikat:** Zum Abschluss des Lehrgangs erhalten Sie ein qualifiziertes Teilnahmezertifikat der gtw mit detaillierter Auflistung der vermittelten Seminarinhalte. Mit diesem können Sie die erlernten Inhalte belegen.
- Dauer:** 3 Seminartage, Donnerstag – Samstag, gesamt ca. 24 Unterrichtsstunden
- Zeiten:** Donnerstag: 10:00 – 18:00 Uhr
Freitag / Samstag: 09:00 – 17:00 Uhr
- Investition:** 960,- € zzgl. MwSt. (= 1.142,40 €) incl. Unterlagen, Pausengetränke
- Optional hinzu buchbar:**
1 Workshoptag rund um Ihre Fälle, 390,- € zzgl. MwSt. (= 464,10 €)
- Anmeldung:** Frau Anett Mährlein
Frau Sandra Heller
- Beratung:** Frau Anita Sander
Herr Christian Szeibert
- Kontakt:** gtw - Weiterbildung
für die Immobilienwirtschaft GmbH
Westendstr. 179, 80686 München

Tel.: 089 / 57 88 79, Fax: 089 / 57 69 44
info@gtw.de, www.gtw.de



01|17

Anfahrt:
U4/U5, Haltestelle Westendstr., Ausgang Westend-/Hansastr., direkt neben Ibis-Hotel

Kompaktlehrgang
3 Tage

Technisches Gebäude-Management

Gewerbeimmobilien und Groß-Wohnanlagen professionell bewirtschaften



Herausforderung Gebäudetechnik

Manche Gebäudebestände sind nur unzureichend technisch erfasst und bewirtschaftet. Die Gebäudetechnik wird immer komplexer und Betreiber tragen die Verantwortung für die Funktionalität und die Einhaltung rechtlicher Vorgaben. Aufwendungen für die Gebäudebewirtschaftung und Gebäudeinstandhaltung sind darüber hinaus oft sehr große Kostenblöcke.

Für Wohnungsunternehmen, Investoren und Betreiber rückt daher die Notwendigkeit eines professionellen Gebäudemanagements mit einer ganzheitlichen und strategischen Betrachtung immer stärker in den Vordergrund. Mit einer auf das Objekt angepassten Datenbasis lassen sich z.B. Aussagen über Kosten je Quadratmeter gesichert erstellen und Kosten verursachergerecht zuordnen.

Konsequente Instandhaltung und Betriebsführung sind wichtige Voraussetzungen zur Optimierung des Gebäudebetriebes und somit des Unternehmensergebnisses. Daneben stellt auch die Betreiberhaftung die Vermieter und Verwalter vor viele Fragen und Aufgaben. Diese Herausforderungen sind häufig von kaufmännischen Mitarbeitern ohne Zusatzausbildung in der Gebäudetechnik zu stemmen. Hier soll das Seminar Ihnen Orientierung, konkrete Hilfen und Sicherheit geben.

Zielgruppe:

Der Kompaktlehrgang wendet sich an Mitarbeiterinnen und Mitarbeiter professioneller Immobilienmanagement Gesellschaften mit Gewerbe- oder großen Mietwohnungsbeständen, die mit Fragen des Gebäude- und Facility Managements befasst sind und die Ihre Kenntnisse systematisch und praxisnah aufbauen und ergänzen möchten.

Besonders geeignet für: Gewerbeimmobilien-Verwalter, Gebäude- bzw. Objektmanager, Betriebsleiter, Facility Manager, Haustechniker, Techniker, Ingenieure, Architekten, Property Manager, Immobilienkaufleute, -Fachwirte.

Für WEG-Verwalter und Mietenverwalter kleinerer Bestände, sowie private Eigentümer und Vermieter haben wir ein weiteres, spezielles Seminar entwickelt: „Haustechnik für Wohnungsverwalter und Vermieter“ Informationen finden Sie unter: www.gtw.de

Lehrgangsziel:

Der Kompaktlehrgang vermittelt Ihnen einen fundierten Einblick in zentrale Aspekte des Gebäude- und Facility Managements. Dabei erhalten Sie fachübergreifendes Praxiswissen, das Sie im Gebäudemanagement umsetzen können.

Ihr Dozent zeigt Ihnen vielfältige Entscheidungshilfen auf, wie Sie Gebäudefunktionen sinnvoll organisieren und technisch anspruchsvolle Immobilien effizient und sicher betreiben können.

Lehrgangsbeschreibung:

Der Lehrgang findet in einem 3-Tages Block in intensivem Präsenzunterricht in einer kleinen Lerngruppe statt. Sie erhalten umfangreiche Seminarunterlagen mit vielen anschaulichen Grafiken, Listen und hilfreichen Praxisbeispielen.

Grundlagen des Gebäudemanagements (GM)

- Begriffsdefinitionen im GM
- Lebenszyklus und Teilbereiche des Facility Management (FM)
- Technisches Gebäudemanagement nach DIN 32736
- Kostenrechnung im Baunutzungsprozess

Bau- und Gebäudetechnik

- Baukonstruktion und Brandschutz
- Technische Gebäudeausrüstung - Funktionsaufbau, Betrieb, Optimierung
- Sanitärtechnik
- Heiztechnik
- Lüftungs- und Klimatechnik
- Elektrische Energieversorgung
- Fördertechnik (Aufzüge)
- Gebäudeautomation und Gebäudeleittechnik (GLT)

Betriebsführung und Organisation

- Betreiben von gebäudetechnischen Anlagen
- Zuständigkeiten
- Nutzungsphasen von Anlagen
- Prozessoptimierung

Instandhaltungsmanagement

- Instandhaltung nach DIN 31051, DIN EN 13306
- Strategische Instandhaltung von Gebäuden und Anlagen
- Wartungs- und prüfpflichtige Anlagen
- Unterhalts- und Betriebskosten

Professionelles Energiemanagement

- Energieeinsparverordnung EnEV, weitere Energievorschriften
- Gebäude- und Energieverbrauchsanalyse
- Energiecheck – Grob- und Feinanalyse
- Energetische Bewertung und Einsparpotentiale
- Optimierung von Anlagen- und Regelsystemen

Flächenmanagement (FLM)

- Flächendefinition nach DIN 277
- Flächendokumentation – Raumbuch
- Flächenanalyse und Optimierung (Nichtwohngebäude)

Bestandsdokumentation - CAFM-Grundlagen

- Baubestandserfassung – digitale Gebäudegrundrisse, CAD
- Dokumentation im Bau- und Nutzungsprozess – Planung und Übergabe
- EDV-Systeme für die Immobilienbewirtschaftung

Ausschreibung und Vergabe von Dienstleistungen (Outsourcing)

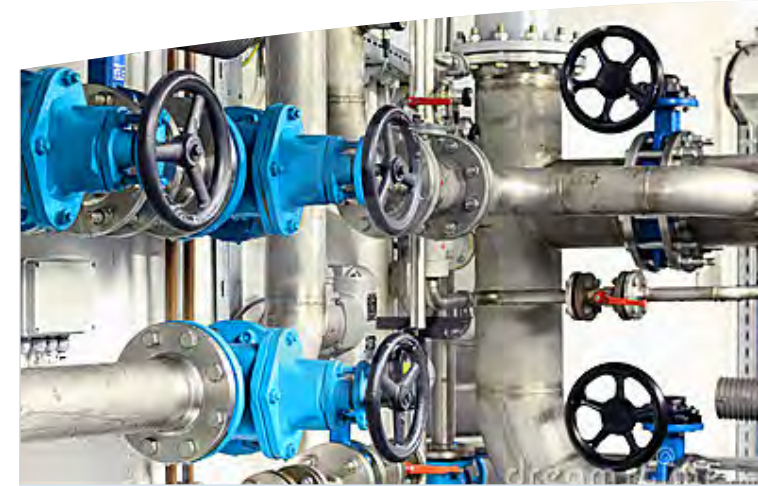
- Make or Buy Entscheidungen
- Erfassung von Instandhaltungsleistungen
- Erstellung von Leistungsverzeichnissen

Errichter- und Betreiberverantwortung

- Mindestanforderungen an die Sicherheit
- Anforderungen der Betriebssicherheitsverordnung (BetrSichV)

Normen und Richtlinien im GM

gesamt Unterrichtsstunden: ca. 24



Erfolgreich im Beruf durch konsequente Weiterbildung

Seit Jahren setzen unsere Absolventen ihre neuen Kenntnisse erfolgreich in die tägliche Praxis um. Profitieren auch Sie von der Sicherheit eines bewährten Lehrgangskonzeptes.

Wenn Sie wissen möchten, ob das Seminar für Ihre Ziele geeignet ist, dann beraten wir Sie gerne.

Rufen Sie uns an.
Christian Szeibert
Telefon: 089/57 88 79



Für Verwalter und Betreuer von technisch anspruchsvollen Liegenschaften,
z.B. Groß-Wohnanlagen, Büro- und Gewerbeimmobilien, Handels- und Logistikflächen oder
Produktionsstandorte.

Technisches Gebäude-Management

Gewerbe-Immobilien erfolgreich bewirtschaften

3 Seminartage in München, Termin:

16. – 18. Mai 2019
21. – 23. November 2019

Zielgruppen:

Viele Mitarbeiter der kaufmännischen Immobilienverwaltung wachsen mit der Zeit durch die Expansion des Unternehmens in neue Herausforderungen hinein. Die Technik der verwalteten Gebäude wird durch rechtliche Auflagen, DIN-Normen und Energiegesetzgebung anspruchsvoller, besonders im Rahmen der Gewerbeimmobilienvermietung und -verwaltung. Wird die Liegenschaft nicht regelmäßig auf Funktionen und technisches Angebot überprüft, können steigende Verbrauchskosten, Mängel und veralteter Stand der Technik dazu führen, dass Mieter sich abwenden.

Bisher kaufmännisch oder planerisch geprägte Mitarbeiter wünschen sich daher im Zusammenhang mit Gewerbe-, Handels- und Produktionsflächen fundiertes Wissen über Gebäudetechnik, über Abläufe und Bestimmungen für den rationellen und sicheren Gebäudebetrieb und –erhalt.



Besonders geeignet für:

- Gewerbeimmobilien-Verwalter
- Gebäude- bzw. Objektmanager
- Betriebsleiter
- Facility Manager
- Haustechniker, Techniker
- Ingenieure, Architekten
- Property Manager
- Immobilienkaufleute, -Fachwirte

Der Kompaktlehrgang wendet sich an Mitarbeiterinnen und Mitarbeiter, die mit Fragen des Gebäude- und Facility Managements befasst sind und die Ihre Kenntnisse und Erfahrungen systematisch und praxisnah aufbauen und ergänzen möchten.

Ihr Nutzen:

Nach dem Kompaktlehrgang haben Sie elementare Abläufe des Gebäudemanagements und wichtige Anlagen der gewerblichen Gebäudetechnik kennengelernt. Sie können sich mit Fachleuten der einzelnen Baugewerke austauschen und können bei Ingenieurkonsultation und in der Planung fundiert teilhaben. Die erlernten Entscheidungskriterien helfen Ihnen abzuschätzen, wann welche Instandsetzungsmaßnahme sinnvoll oder gesetzlich vorgeschrieben ist und ob Outsourcing oder Contracting in Ihrem Falle kosteneffizient ist. Sie kennen die einschlägigen DIN Normen, den Stand der Technik und können Wartungspläne mit sinnvollen Intervallen anlegen. So können Sie Einsparpotentiale nutzen, Ausfälle vermeiden und künftige Instandsetzungen frühzeitig planen. Abgestimmt auf Ihre Eigentümer und Mieter bedeutet dies Sicherheit als Gebäudeverantwortlicher, bessere Kostenkontrolle und mehr Möglichkeiten, die Immobilie auf dem Vermietungsmarkt attraktiv zu halten.

Ergänzend dazu können Sie Ihre konkreten Fälle und Objekte in einer Kleingruppe besprechen und darauf zugeschnittene To-Do-Listen erarbeiten. Hierfür bieten wir einen zusätzlichen Workshoptag an. Den Workshop-Termin vereinbaren Sie individuell im Vorfeld. Auch Einzelberatung ist möglich, bitte sprechen Sie uns dazu an.

Ihre Voraussetzungen:

Teilnehmer/innen des Seminars sind idealerweise bereits im Gebäudebetrieb von großen Wohnanlagen, von Gewerbe-, Handels- oder Produktionsflächen tätig oder haben regelmäßig Abstimmungsbedarf mit den technischen Betreuern der Immobilie/n. Um den vollen Umfang des Fachwissens ausschöpfen zu können, empfiehlt sich, mit üblichen Office-Anwendungen und dem Internet souverän umgehen zu können.

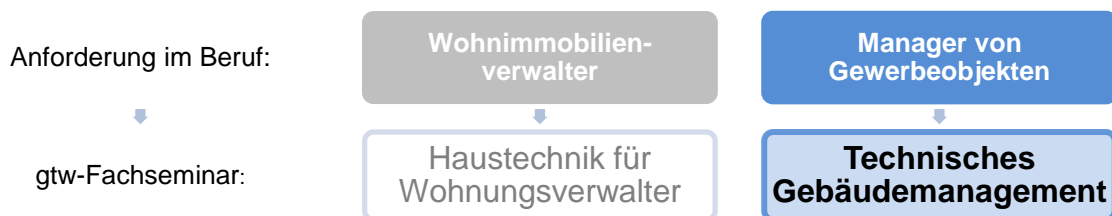


Abb.: aktuelle gtw-Seminare im Bereich Haus- und Bautechnik

Lehrgangsinhalte:

Grundlagen des Gebäudemanagements (GM)

- Begriffsdefinitionen im GM
- Lebenszyklus und Teilbereiche des Facility Management (FM)
- Technisches Gebäudemanagement nach DIN 32736
- Kostenrechnung im Baunutzungsprozess

Bau- und Gebäudetechnik

- Baukonstruktion und Brandschutz
- Technische Gebäudeausrüstung - Funktionsaufbau, Betrieb, Optimierung
- Sanitärtechnik
- Heiztechnik
- Lüftungs- und Klimatechnik
- Elektrische Energieversorgung
- Fördertechnik (Aufzüge)
- Gebäudeautomation und Gebäudeleittechnik (GLT)

Betriebsführung und Organisation

- Betreiben von gebäudetechnischen Anlagen
- Zuständigkeiten
- Nutzungsphasen von Anlagen
- Prozessoptimierung

Instandhaltungsmanagement

- Instandhaltung nach DIN 31051, DIN EN 13306
- Strategische Instandhaltung von Gebäuden und Anlagen
- Wartungs- und prüfpflichtige Anlagen
- Unterhalts- und Betriebskosten

Professionelles Energiemanagement

- Energieeinsparverordnung EnEV
- Gebäude- und Energieverbrauchsanalyse
- Energiecheck – Grob- und Feinanalyse
- Energetische Bewertung und Einsparpotentiale
- Optimierung von Anlagen- und Regelsystemen

Flächenmanagement (FLM)

- Flächendefinition nach DIN 277
- Flächendokumentation – Raumbuch
- Flächenanalyse und Optimierung (Nichtwohngebäude)

Bestandsdokumentation - CAFM-Grundlagen

- Baubestandserfassung – digitale Gebäudegrundrisse
- CAD-Dokumentation
- Dokumentation im Bau- und Nutzungsprozess – Planung und Übergabe
- EDV-Systeme für die Immobilienbewirtschaftung

Ausschreibung und Vergabe von Dienstleistungen (Outsourcing)

- Make or Buy Entscheidungen
- Erfassung von Instandhaltungsleistungen
- Erstellung von Leistungsverzeichnissen

Errichter- und Betreiberverantwortung

- Mindestanforderungen an die Sicherheit
- Anforderungen der Betriebssicherheitsverordnung (BetrSichV)

Normen und Richtlinien im GM

gesamt 24 Unterrichtsstunden

Ihr Dozent:**Dipl.-Ing.(FH) Wolfgang Hilz**

Versorgungsingenieur, Technischer Leiter und FM-Berater

Herr Hilz ist langjährig tätig im Technischen Gebäudemanagement und verfügt über weitreichende Erfahrung in der Bewirtschaftung komplexer Immobilien. Seine Erfahrung als Prüfenieur für Klima- und Lüftungstechnik sowie in der Anlagen-Planung lässt er in seine Tätigkeit als Gebäudemanager einfließen.

Er verantwortet als Technischer Leiter einer Öffentlichen Forschungseinrichtung einen umfangreichen Immobilienbestand an Verwaltungs- und Gewerbeimmobilien. Er ist qualifiziert als Fachkraft für Arbeitssicherheit und Energieberater (TAE). Als Dozent und Trainer verfügt er über langjährige Erfahrung in der Seminarorganisation und –Durchführung.

Seminarmethodik:

Präsentation, Diskussion, Übungen, Praxisbeispiele, Planerläuterung, umfangreiche Seminarunterlagen und Arbeitshilfen

Zertifikat:

Zum Lehrgangsende erhalten Sie ein aussagekräftiges Zertifikat, mit dem Sie die Inhalte dokumentieren können.

Seminarzeit und -Ort:

3 Seminartage

Donnerstag: 10:00 – 18:00 Uhr

Freitag / Samstag: 09:00 – 17:00 Uhr

gtw – Schulungszentrum, Westendstr. 179, 80686 München

Anfahrt siehe unter <https://gtw.de/kontakt-anfahrt/>**Ihre Investition:**

960,-- € zzgl. MwSt. (= 1.142,40 €)

incl. Unterlagen, Pausengetränke

gtw-Absolvent/inn/en erhalten hierauf einen Bonus – fragen Sie uns danach!

Die Weiterbildungsaufwendungen können Sie unter Umständen steuerlich geltend machen. Bitte prüfen Sie dies mit Ihrem Steuerberater.

Optional hinzu buchbar:

1 Workshoptag rund um Ihre Fälle,

390,-- € zzgl. MwSt. (= 464,10 €)

Anmeldung und Zahlung:

Bitte senden Sie oder faxen Sie uns die Anmeldung am Ende dieses Dokumentes an 089- 57 69 44.

Bitte beachten Sie dabei den Anmeldeschluss. Sie erhalten dann Ihre Rechnung mit allen Angaben.

Die Mindestteilnehmerzahl ist 8 Teilnehmer. Falls der Lehrgang nicht stattfinden sollte, informieren wir Sie umgehend. Evtl. gezahlte Lehrgangsgebühren erhalten Sie dann vollständig zurück.

Wenn Sie wissen wollen, ob der Kompaktlehrgang für Sie und Ihre Ziele geeignet ist, dann beraten wir Sie gerne.

Wir freuen uns auf Ihre Fragen.

Christian Szeibert,
Geschäftsführer und Lehrgangsteiter

Stand: 26.10.16

gtw Weiterbildung GmbH
Westendstr. 179
80686 München

info@gtw.de
www.gtw.de

Tel: 089/ 57 88 79
Fax: 089/ 57 69 44

1. ALLGEMEINES

Sie haben ein Recht auf einen geordneten und weitgehend ungestört ablaufenden Unterricht. Dies zu gewährleisten ist Ziel der folgenden Bestimmungen: Gäste und Hunde sind im Unterricht nicht zugelassen. Während des Unterrichts ist die Bedienung von Smartphones, Tablets und Notebooks generell untersagt. Ausnahmen sind möglich, wenn dies lautlos geschieht und der Einsatz in der letzten Reihe des Unterrichtsraumes erfolgt, so dass sich kein anderer Seminarteilnehmer abgelenkt oder gestört fühlt. Außerdem ist es ausdrücklich nicht erwünscht, spontane Rechercheergebnisse im Unterricht einzubringen, weil dies den thematischen Fortgang stört.

2. UNTERRICHTSMITTEL

Sie erhalten schriftliche Unterlagen, die Ihnen den Überblick über wesentliche Teile der Unterrichtsinhalte ermöglichen. Diese Unterlagen sind urheberrechtlich geschützt. Kopien dürfen Sie nur zu Ihrem persönlichen Gebrauch anfertigen. Sie ergänzen diese Unterlagen durch eigene Mitschriften nach Ihren Erfordernissen. Firmendokumente, Arbeits- und Betriebsmittel der gtw, besonders EDV-Programme dürfen Sie nicht außerhalb der Geschäftsräume benutzen.

3. ÄNDERUNGEN

Wir bemühen uns nach Kräften, die Termine für die Präsenzseminare unverändert durchzuführen. Änderungen an Terminen, Dozenten oder Inhalten sind jedoch zuweilen notwendig. Wir behalten uns diese daher vor. Die Seminare können aus wichtigem Grund (z.B. bei plötzlicher Erkrankung des Dozenten) auch kurzfristig verschoben/abgesagt werden. Dies begründet keinen Rücktritt vom Vertrag oder Schadensersatz. Bei Absage eines Seminars (z.B. wegen ungenügender Teilnehmerzahl) erhalten Sie gezahlte Gebühren vollständig zurück. Eine weitergehende Haftung oder Schadensersatz ist nicht möglich. Über Änderungen informieren wir Sie unverzüglich.

4. UNTERRICHTSTEILNAHME

Die Unterrichtstermine werden vorab bekannt gegeben. Eine Nichtteilnahme am Unterricht berechtigt nicht zur außerordentlichen Kündigung oder Minderung der Seminargebühr.

5. HAFTUNG

Die gtw haftet Dritten gegenüber im Rahmen der bestehenden Haftpflichtversicherung. Weiterreichende Ansprüche sind ausgeschlossen. Eine Haftung für eingebrachte Gegenstände besteht nicht.

6. SEMINARANMELDUNG, VERTRAG

Bestandteil jeder Anmeldung ist der aktuelle Inhalt der Seminarbeschreibung und diesen Geschäftsbedingungen. Ihre Anmeldung ist das verbindliche Angebot auf einen Weiterbildungsvertrag, den wir, bei Zustandekommen des Seminars, durch unsere Anmeldebestätigung annehmen. Damit kommt ein wirksamer Vertrag zustande. Anfrage und bei verfügbaren Plätzen gegen Gebühr ermöglicht werden.

7. SEMINARBEGINN

Das Seminar beginnt mit dem Erhalt der ersten Lieferung des Lehrmaterials. Dies geschieht spätestens mit der Teilnahme an der ersten Präsenzveranstaltung.

8. RÜCKTRITTSRECHT

Sie können bis 3 Wochen vor Seminarbeginn kostenfrei zurücktreten. Danach wird die volle Seminargebühr fällig.

9. EINSENDEAUFGABEN

Nur für das Seminar „Immobilien Wertermittlung“: Wenn in Ihrem Seminar Einsendeaufgaben in den Studienunterlagen enthalten sind, dann können Sie diese bearbeiten und an die gtw einsenden. Diese Einsendungen werden vom Teletutor kommentiert und mit Noten (1-6) bewertet zurückgesandt. In Seminaren mit Einsendeaufgaben erhalten Sie Ihr Abschlusszertifikat erst, wenn Sie bis spätestens 4 Wochen nach dem abschließenden Präsenzseminar sämtliche Einsendeaufgaben aus den Studienunterlagen abgegeben haben und wenn sie mindestens mit ausreichend (Note 4) bewertet sind. Wenn Sie in Ihren Lösungen Teile aus fremden Quellen übernehmen, müssen Sie die anerkannten Zitierregeln anwenden. Sonst gelten die Lösungen als Plagiate und die gesamte Einsendung wird mit ungenügend gewertet.

Ihre Ansprechpartner:

Institutsleitung: Christian Szeibert
Sekretariat: Anett Mährlein, Sandra Heller
gtw - Weiterbildung GmbH
Westendstr. 179, 80686 München

Tel: 089/ 57 88 79, Fax: 089/ 57 69 44
E-Mail: info@gtw.de
Internet: www.gtw.de

Stand: 04/2018

Anmeldung

einfach digital ausfüllen, drucken, unterschreiben
und senden / faxen an 089 – 57 69 44

gtw Weiterbildung, Westendstr. 179, 80686 München

Hiermit melde ich mich zum Kompaktlehrgang

Technisches Gebäude-Management am

16. - 18.05.2019

21. - 23.11.2019

gemäß der gültigen Seminarbeschreibung und der Geschäftsbedingungen verbindlich an.
Seminargebühr beträgt 960,00 € zzgl. MwSt. (=1.142,40 €); incl. Getränke

Privatadresse Firmenadresse des/der Teilnehmer/in:

Vorname, Name: _____

Firma: _____

Straße: _____ PLZ / Ort: _____

Telefon: _____ E-Mail: _____

- Ich bin gtw-Absolvent/in.
- Ich buche den zusätzlichen Workshoptag zur Klärung meiner Fälle für 390,-- € zzgl. MwSt. (= 464,10 €),
bitte rufen Sie mich zur Terminvereinbarung an, Tel.: _____
- Ich werde die Lehrgangsgebühr in einer Summe überweisen.
Diese ist fällig mit Rechnungsstellung, spätestens 7 Tage vor Lehrgangsbeginn.

Abweichende Rechnungsanschrift:

Firma: _____ Name/Vorname: _____

Straße: _____ PLZ / Ort: _____

Der Lehrgang findet nur statt, wenn mindestens 8 Teilnehmer angemeldet sind. Die gtw bestätigt die Teilnahme so früh wie möglich, spätestens eine Woche vor Lehrgangsbeginn. Falls diese Mindestzahl nicht erreicht werden sollte, wird ein neuer Starttermin festgelegt. Ich behalte meinen Lehrgangsplatz, wenn ich den Vertrag innerhalb von 14 Tagen ab der Bekanntgabe des neuen Termins bestätige. Ich kann dann auch kostenfrei zu einem anderen Lehrgangstermin oder -ort wechseln, sofern angeboten.

Datenschutz gemäß DS-GVO: Ich bin damit einverstanden, dass meine o.g. personenbezogenen Daten durch die gtw verarbeitet und genutzt werden, damit ich die beauftragte gtw-Dienstleistung vollumfänglich nutzen und zusätzliche sachbezogene Informationen erhalten kann. Ich bin informiert, dass die Daten nicht an Dritte weitergegeben werden. Ich habe die Datenschutzbestimmungen gelesen (<https://gtw.de/datenschutzerklaerung/>) und stimme diesen zu. Ich bin mir bewusst, dass ich die o.g. Daten freiwillig mitteile und dass ohne meine Zustimmung eine Nutzung der gtw-Dienstleistungen, insbesondere eine Schulungsteilnahme, nicht möglich ist. Ich kann meine Zustimmung jederzeit und für die Zukunft z.B. per E-Mail an info@gtw.de widerrufen. Meine Daten werden dann gemäß den Datenschutzbestimmungen gelöscht.

Ich wurde auf die gtw aufmerksam durch: Anzeige in _____, IHK, Empfehlung, bin gtw-Absolvent/in
 Suchmaschine z.B. Google, gtw-Website, _____

Ort, Datum: _____ Unterschrift Anmeldung: ✕ _____