

UNSER ZIEL IST IHR ERFOLG IN DER IMMOBILIENWIRTSCHAFT.

Die gtw Weiterbildung GmbH mit Sitz in München bietet seit 1993 Seminare und zertifizierte berufsbegleitende Fachlehrgänge für die Immobilienwirtschaft an. Unsere Angebote zielen darauf ab, Quereinsteiger/innen neue Berufsmöglichkeiten in der Immobilienbranche zu eröffnen und Berufserfahrene dabei zu unterstützen, ihr Fachwissen auf Basis aktueller Trends und Themen zu erweitern.

Besonderen Wert legen wir auf qualitativ hochwertige Lehrgangskonzepte, die einen unmittelbaren Wissenstransfer in den Berufsalltag ermöglichen. Dazu halten wir engen Kontakt zu Fachleuten, Unternehmen, Gremien und Fachverbänden aus der Immobilienbranche. So gelingt es uns, aktuelle Themen und Gesetzesänderungen direkt an unsere Teilnehmer/innen in den Seminaren und Lehrgängen zu vermitteln.

Im Fokus unseres Angebotsspektrums steht die Vermittlung integrativer Konzepte zu Immobilienbewirtschaftung und -vertrieb sowie zur Immobilienentwicklung mit kaufmännischen und juristischen Schwerpunkten – Bereiche, die in der Immobilienwirtschaft am meisten nachgefragt sind.

Eine persönliche und offene Kommunikation liegt unserem kleinen Team sehr am Herzen. Individuelle und passgenaue Beratung von Weiterbildungsinteressierten sowie eine optimale organisatorische Betreuung unserer Teilnehmer/innen ist uns sehr wichtig.

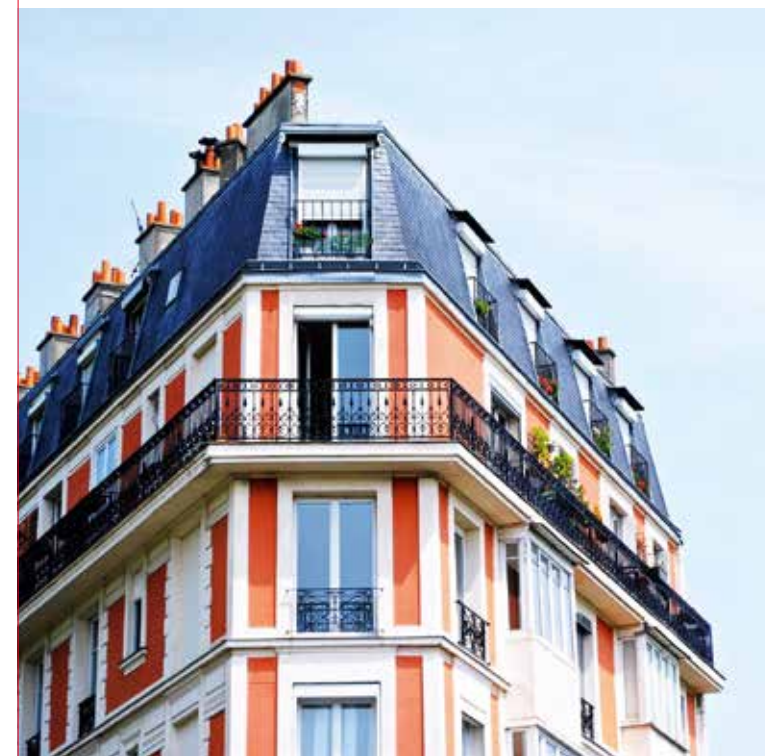
Das gtw-Team

Auf einen Blick

Termine:	Termine finden Sie auf www.gtw.de
Lehrgangsdauer:	ca. 3–4 Monate
Lehrformen:	Kombination aus Selbststudium und ergänzenden Lehrveranstaltungen <ul style="list-style-type: none">■ Präsenzvariante: in München oder■ Onlinevariante: als interaktiver Live-Stream
Unterrichtszeiten:	an Wochentagen (Mo–Do), jeweils 09:00 – 17:00 Uhr
Unterricht:	Lehrgangsstart (ca. 2 Stunden) + 3x2-tägige Blockseminare im Abstand von 3–4 Wochen
Prüfung:	Institutsinterne, schriftliche Abschlussprüfung „Geprüfte/r Immobilienmakler/in“ (gtw)
Abschluss/Zertifikat:	„Geprüfte/r Immobilienmakler/in (gtw)“ – anerkannt vom Immobilienverband Deutschland (IVD) – Bundesverband der Immobilienberater, Makler, Verwalter und Sachverständigen e. V.
Investition:	<ul style="list-style-type: none">■ 2.090 € (MwSt.-befreit) – zahlbar in 3 Monatsraten■ gtw-Prüfungsgebühr: 220 € (optional)
Beratung:	gtw Weiterbildung GmbH Westendstraße 179, 80686 München Tel: 089 45 23 45 60 E-Mail: info@gtw.de Website: www.gtw.de



Weiterbildung für die
Immobilienwirtschaft



ANERKANNTER KOMPAKTLEHRGANG

GEPRÜFTE/R IMMOBILIENMAKLER/IN (GTW)

BERUFSBEGLEITENDER KOMBINATIONSLERHGANG

- Selbststudium mit ergänzenden Präsenz- oder Onlinelehrveranstaltungen
- ca. 3–4 Monate



Zielgruppe

Den größten Nutzen haben Kaufleute und kaufmännisch erfahrene Fachkräfte, wenn Sie

- als Unternehmer/in ein eigenes Immobilienmaklerbüro erfolgreich gründen oder führen wollen,
- als Mitarbeiter/in eines Immobilienmaklerbüros eigenverantwortlich komplette Verantwortungs- und Kundenbereiche übernehmen wollen,
- als private/r oder gewerblich/e agierende/r Investor/in und Immobilieneigentümer/in Ihren Immobilienbestand erweitern wollen,
- fundierte Kenntnisse in der Immobilienwirtschaft suchen, um Grundstücke, Häuser, Wohnungen oder Gewerbeflächen im Auftrag von Bauträgern, Immobilieneigentümer/innen oder Immobiliengesellschaften vermarkten wollen.

Lehrgangsziel

Nach Abschluss des Lehrgangs besitzen Sie die nötigen Fachkenntnisse, um sich bei stetig steigenden Anforderungen im Beruf als Immobilienmakler/in besser positionieren zu können:

- sicherer Umgang mit den gesetzlichen Rahmenbedingungen
- wichtige Kenntnisse im Immobilienmarketing und -vertrieb (u. a. Objektakquise, Objektaufnahme, Verkaufsabwicklung)
- fundierte Kundenberatung
- professioneller Umgang mit angrenzenden Branchen (Finanzierung, Versicherung, Steuern, Gutachtern)
- Anforderungen bei angestrebter Existenzgründung als Immobilienmakler/in

Weiterbildungspflicht

GEM. § 34C GEWO

Ihr Zusatznutzen: Nach erfolgreichem Absolvieren des Lehrgangs zum/zur Geprüften Immobilienfachwirt/in sind Sie bis zu drei Jahre von der seit 2018 geltenden Weiterbildungspflicht gem. § 34c Gewerbezulassungsordnung (GewO) für gewerblich tätige Immobilienverwalter/innen und Immobilienmakler/innen befreit.

Lehrgangsablauf

- 2-stündige Lehrgangsstartveranstaltung mit Informationen zu wichtigen Themen für einen optimalen Lehrgangsverlauf inkl. Tipps zu Lernmethoden
- 8 Studienhefte zum Selbstlernen mit Selbstüberprüfungsaufgaben
- 3 jeweils 2-tägige Lehrveranstaltungswochenenden – in ca. 3- bis 4-wöchigem Rhythmus (in München oder online) durch erfahrene Berufspraktiker/innen – ergänzend zum Selbststudium
- optionale schriftliche gtw-Zertifikatsprüfung am Lehrgangsende

Abschluss

Alle Teilnehmer/innen können bei erfolgreicher Lehrgangsteilnahme die schriftliche Abschlussprüfung als „Geprüfte/r Immobilienmakler/in (gtw)“ erlangen – ein in der Branche anerkannter Abschluss.

Weitere gtw-Lehrgänge

Neben Fachseminaren zu Einzelthemen in der Immobilienwirtschaft bereiten wir in weiteren berufsbegleitenden Lehrgängen seit vielen Jahren Quereinsteiger/innen und Berufserfahrene erfolgreich auf anerkannte Abschlüsse vor:

- Geprüfte/r Immobilienverwalter/in (EBZ | gtw | VDIV Deutschland)
- Geprüfte/r Immobilienfachwirt/in (gtw) & (IHK)



Lehrgangsinhalt

Der Lehrgang enthält das Praxiswissen von erfahrenen Fachleuten aus dem Immobilienmarketing, ergänzt um die für Makler/innen wichtigen Inhalte aus dem DIHK-Rahmenstoffplan „Geprüfte/r Immobilienkaufmann / -kauffrau (IHK)“ und Methoden zur Immobilienbewertung:

- MODUL 1 **Der Immobilienmakler und seine Funktion**
- MODUL 2 **Rechtsgrundlagen für den Makler**
- MODUL 3 **Finanzierung und Maklerunternehmen**
- MODUL 4 **Grundstücksrecht und öffentliches Baurecht**
- MODUL 5 **Grundlagen der Wertermittlung, Maklermethoden**
- MODUL 6 **Mietrecht und Wohnungseigentumsrecht**
- MODUL 7 **Marketing**
- MODUL 8 **Maklerrecht**

Detailinformationen zu den Inhalten können Sie unserer Website entnehmen oder direkt bei uns erfragen.

www.gtw.de



089 45 23 45 60

Information zum Kombinationslehrgang auf der Basis von Fachskripten und drei 2-tägigen Seminaren

Berufsbegleitend in München oder als Onlinelehrgang

IVD-anerkannter Abschluss



Immobilienmakler:in (gtw) bzw. Geprüfte:r Immobilienmakler:in (gtw)

Treuerabatt für Absolvent:innen
aus den Lehrgängen:
Immobilienverwalter:in (EBZ|gtw|VDIV Deutschland)
Immobilienfachwirt:in (gtw) und (IHK)

Nächste Termine	Lehrgangs- und Prüfungsort	Prüfung
08.04.2025 – 04.07.2025 Präsenz	München	Juli 2025
16.09.2025 – 13.01.2026 online	via Zoom / München	Januar 2026

Lehrgangsbeschreibung Stand: 13.12.2024

Was Sie im Lehrgang erwartet

Dieser Lehrgang findet in einer Kombination aus Selbstlernunterlagen und aus Präsenz- bzw. Onlineunterricht in einer kleinen Lerngruppe statt.

Er verbindet damit die Vorteile aus zwei Konzepten.

1. Sie lernen mit den Seminarskripten eigenständig wann, wie und wo Sie wollen und können Ihre beruflichen und privaten Lehrgangsziele im Rahmen des Seminarplanes gut aufeinander abstimmen.
2. Sie lernen in einer kleinen Gruppe, Ihrer Klasse, mit Fachreferenten vor Ort. Ihre Studienkolleg:innen kommen aus ähnlichen Berufs- und Erfahrungsbereichen wie Sie. Sie haben damit gute Möglichkeiten, Ihre Fragen nicht nur mit den Dozent:innen, sondern auch untereinander zu diskutieren. Somit vertiefen Sie das Wissen, welches Sie sich vorher erarbeitet haben.

Was Sie nach dem Lehrgang können

Am Ende des Lehrgangs besitzen Sie die für Ihre Branche nötigen Fachkenntnisse und können folgenden Anforderungen besser begegnen:

- Gesetzliche Bestimmungen und IVD-Standesregeln erkennen und anwenden, z. B. abmahnungssichere Vertriebsaktionen planen,
- immobilienwirtschaftliche Sachverhalte auf wirtschaftlicher und rechtlicher Basis bewerten,
- Kunden sicher beraten und Lösungsansätze methodisch richtig und ergebnisorientiert entwickeln,
- selbstständig komplexe Aufgaben und Problemstellungen der Maklerbranche bearbeiten.

Sie haben damit sämtliche Voraussetzungen, um Ihr kaufmännisches Gespür und Ihr vertriebliches Geschick mit immobilienbezogenem Fachwissen zu untermauern und damit überzeugender zu Geschäftsabschlüssen zu gelangen.

Außerdem gewinnen Sie Sicherheit, um sich erfolgreich als Makler:in selbstständig zu machen oder Ihr eigenes Maklerunternehmen aufzubauen.

Damit legen Sie die Basis für zukünftige Zulassungsvoraussetzungen der Immobilienmaklerbranche.

Für wen sich der Lehrgang lohnt

Für Kaufleute und kaufmännisch erfahrene Fachkräfte, z. B.

- wenn Sie als Unternehmer:in ein eigenes Immobilienmaklerbüro erfolgreich gründen bzw. führen wollen,
- wenn Sie als Mitarbeiter:in im Immobilienmaklerbüro eigenverantwortlich komplette Verantwortungs- und Kundenbereiche übernehmen wollen,
- wenn Sie als private:r oder gewerblich agierende:r Investor:in und Immobilieneigentümer:in Ihren Immobilienbestand fundiert erhalten oder erweitern wollen,
- wenn Sie fundierte Kenntnisse in der Immobilienwirtschaft suchen, um Grundstücke, Häuser, Wohnungen oder Gewerbeflächen im Auftrag von Bauträgern, Immobilienbesitzern oder Immobiliengesellschaften zu vermarkten,

dann ist dieser Lehrgang richtig für Sie.

Wie lange der Lehrgang dauert

Drei Seminarblöcke in München oder als örtlich flexibles Onlineseminar zu **drei Themenkomplexen**, insgesamt sechs Fachseminartage.

- Startveranstaltung zur Einführung und zum Kennenlernen der Studiengruppe
- 3 zweitägige Veranstaltungen mit jeweils ca. 3-4 Wochen Abstand
- optionale gtw-Prüfung nach Lehrgangsende
- Dauer ca. 4 Monate
- 1 Monat für jeweils einen Themenkomplex
- Seminarzeiten: jeweils 09:00 – 17:00 Uhr

Der Lernaufwand vor und nach den Seminaren hängt stark von Ihrer Arbeitsweise ab und ist individuell sehr unterschiedlich, er beträgt erfahrungsgemäß im Schnitt ca. 10 Lernstunden wöchentlich.

Den Ablauf finden Sie im separaten Studienzeitplan.

Fragen Sie uns danach, falls er nicht beigelegt ist.

Welche Lehrgangsinhalte Sie lernen

Diese **drei Themenkomplexe** erwarten Sie:

Themenkomplex 1: Rechtliche Grundlagen für den Immobilienmakler

für sichere Wissensbasis und fundierte Kundenberatung

- **Maklerrelevantes Allgemeines Recht**
Vertragsrecht, Schuldverhältnisse, Sachenrecht
- **Immobilienbezogenes Recht**
Grundstücksrecht und öffentliches Baurecht, Wohnrecht, Wohnungsvermittlungsgesetz, Nießbrauchrecht, Erbbaurecht, VOB/B vs. BGB-Verträge
- **Miet- und Pachtrecht**
Besitzrechte, Miet- vs. Pachtverhältnisse, Mietvertrag und Pflichten, Modernisierung, Geschäftsraummiete, Miethöhe und Betriebskosten
- **Maklerrecht und Wettbewerbsrecht**
Provisionsanspruch und Aufwendungsersatz, Nachweis, Haftung des Maklers, Prospekthaftung, Wettbewerbsrecht
- **Wohnungseigentumsrecht**
Wohnungseigentumsgesetz, WEG, Teilungserklärung, Grundlagen einer Wohnungseigentümergeinschaft

Themenkomplex 2: Immobilienwertermittlung, Preisbildung und Finanzierung

für gute Zusammenarbeit mit angrenzenden Branchen

- **Immobilienrelevante Steuern**
Grunderwerbsteuer, Grundsteuer, Steuersparmodelle, Umsatzsteuer im Maklerunternehmen
- **Immobilienfinanzierung**
Objekt- und Baufinanzierung, Erwerbsnebenkosten, Fördermittel, Bonität und Sicherheiten, Finanzierung des eigenen Maklerunternehmens
- **Versicherungen**
Grundstücks- und Gebäudeversicherungen, Versicherungen für das Maklerunternehmen
- **Verkehrswertermittlung unbebauter und bebauter Grundstücke**
Informationsquellen, Vergleichswert-, Ertragswert- und Sachwertverfahren, Überschlagsverfahren

Themenkomplex 3: Maklerpraxis

für sichere Abläufe im Immobilienbüro

- **Immobilienmarketing**
Maklermarkt, Objektakquise, Marketingziel und -strategie, Marketing- und Budgetkontrolle, Marktforschung, Standortmarketing
- **Vertrieb/Verkauf**
Exposé, Besichtigung, Objektaufnahme und -aufbereitung, Verkaufsvorbereitung und -abwicklung, Nachweisführung und Vermittlung, Vertragsmanagement mit Kunden und Mitarbeitern
- **Das eigene Maklerbüro**
Produkt- und Entgelt-Politik, Vertriebs- und Kommunikationsverhalten, Gemeinschaftsgeschäfte, Service-Anspruch, Customer-Relationship-Management, Kundenbindung, Internetauftritt

Berufszulassung + Weiterbildungspflicht

Seit 01.08.2018 wird von selbstständigen Immobilienmakler:innen und deren Mitarbeiter:innen regelmäßige Weiterbildung verlangt (Änderung der GewO und MaBV).

Wenn Sie jetzt mit unserem Lehrgang starten, haben Sie den Vorteil, umfassendes Wissen aufzubauen und können Ihre Weiterbildungspflicht für drei Jahre erfüllen.

Der Abschluss „Geprüfte:r Immobilienmakler:in (gtw)“ gtw bietet Ihnen also:

- **wichtiges Wissen für Ihre Immobilienkarriere und**
- **drei Jahre lang Freistellung von der neuen Weiterbildungspflicht.**

Informationen zur neuen Gesetzgebung finden Sie hier:

<https://www.bmwi.de/Redaktion/DE/Artikel/Service/vierte-vo-zur-aenderung-der-makler-und-bautraeger-vo.html>

Gesetz zur Einführung einer Berufszulassungsregelung für gewerbliche Immobilienmakler:innen und Wohnimmobilienverwalter:innen:

http://www.bgbl.de/xaver/bgbl/start.xav?startbk=Bundesanzeiger_BGBI&jumpTo=bgbl117s3562.pdf

Änderungsverordnung MaBV:

https://www.bmwi.de/Redaktion/DE/Downloads/Gesetz/vierte-verordnung-zur-aenderung-der-makler-und-bautraeger-verordnung.pdf?__blob=publicationFile&v=4

Die vermittelten Lerninhalte dieses Lehrgangs entsprechen § 34c GewO neu und MaBV. Sie sind direkt anrechenbar auf Ihre Weiterbildungspflicht zur Berufszulassung.

Wie der Lehrgang abläuft

Der Ablauf ist vielfach erfolgreich erprobt:

1. Sie erhalten **8 Seminarskripte**, zeitlich gestaffelt ausgeteilt. Diese arbeiten Sie nacheinander durch und nehmen neues Wissen auf. Sie nutzen dabei ergänzende Recherchen in Ihrer Fachliteratur und im Internet.
2. Die Dozentenunterlagen erhalten Sie bei der Onlinevariante nur in digitaler Form. Bei der Präsenzvariante erhalten Sie die Unterlagen in gedruckter und digitaler Form.
3. Den zeitlichen Ablauf verdeutlicht der **Studienzeitplan** im Anhang.
4. In den Seminarskripten sind Selbstkontrollaufgaben enthalten, mit denen Sie Ihr Wissen und Ihre erworbenen Kenntnisse selbst überprüfen. Die Musterlösungen können Sie im Seminarskript nachlesen.
5. **Übungsaufgaben** in Ihren Skripten helfen Ihnen, den Stoff anzuwenden und zu festigen.
6. Innerhalb der **Präsenz- und Onlineseminare** bearbeiten praxiserfahrene Dozent:innen mit Ihnen die Übungsaufgaben sowie die Schwerpunkte aus dem Stoff. Sie wenden diesen auf die Praxis an und klären die Fragen, die Sie beim Bearbeiten der Skripten nicht anderweitig klären konnten. Gleichzeitig auf die Abschlussprüfung vorbereitet.

7. Präsenzseminare finden in Ihrer Gruppe mit Dozent:innen vor Ort statt. Das hilft Ihnen, intensiver und direkt zu kommunizieren und zu lernen.
Im Fall der Onlinelehrgangsvariante finden die Lehrveranstaltungen als interaktives Onlineseminar via **Zoom** statt. Auch dort haben Sie die Möglichkeit, mit Dozent:innen und Lehrgangskolleg:innen direkt und unmittelbar in Austausch zu treten sowie Fragen zu stellen.
8. Der Onlineunterricht ist als interaktiver Livestream mit einem Videokonferenztool konzipiert - **eine aktivierte Kamera- und Mikrofunktion sind daher verpflichtend.**
9. Sie organisieren evtl. privat eine Lerngruppe oder schließen sich einer solchen an und lernen gemeinsam mit einigen Studienkolleg:innen zwischen den (Online-)Seminaren.

All das hilft Ihnen, Ihr hochgestecktes Ziel möglichst gut und zügig zu erreichen, denn einfach ist der Lehrgang nicht. Er verlangt Einsatz und Ausdauer und als Lohn winken ein allseits anerkannter Abschluss und der Stolz, etwas Besonderes geschafft zu haben.

Wenn Sie sich anmelden möchten, finden Sie das **Anmeldeformular** am Ende dieses Dokumentes.

Was Sie zertifiziert bekommen

Wenn Sie teilgenommen haben, erhalten Sie eine **Teilnahmebescheinigung** über den Lehrgang „**Immobilienmakler:in (gtw)**“. Die Teilnahmebescheinigung wird ohne Leistungsbewertung ausgestellt.

Sicherheit für Ihre Berufszulassung: Mit der Teilnahmebescheinigung können Sie die Erfüllung Ihrer Weiterbildungspflicht für Immobilienmakler nach § 15 MaBV und § 34c GewO nachweisen.
Der Gesamtlehrgang deckt Ihre Weiterbildungspflicht mit über 20 Zeitstunden für drei Jahre ab.

Wenn Sie die Studienunterlagen durchgearbeitet haben und an mindestens 4 von 6 einzelnen Seminartagen anwesend waren (ohne Startveranstaltung und Prüfung), werden Sie zur **Zertifikatsprüfung** zugelassen. Sie können damit an der schriftlichen gtw-Prüfung teilnehmen. Diese Prüfung findet – auch bei der Onlinelehrgangsvariante – vor Ort in München statt.

Wenn Sie sich zur schriftlichen Zertifikatsprüfung anmelden und diese bestehen, dann erhalten Sie das **Zertifikat „Geprüfte:r Immobilienmakler:in (gtw)“**.

Das Zertifikat der gtw ist den Zertifikaten anderer privater Bildungsträger wie z. B. der „Immobilienmakler (IHK)“ der IHK-Akademien gleichgestellt.

Es ist u. a. als Fachkundenachweis und zur Aufnahme in den Immobilienverband Deutschland IVD Bundesverband der Immobilienberater, Makler, Verwalter und Sachverständigen e. V. anerkannt.

Was Sie investieren

Die Lehrgangsgebühr beträgt 2.090,- € (inkl. 19 % MwSt.). Sie enthält alle Leistungen der gtw für die Seminarunterlagen, für die Präsenzseminare, sowie die Unterstützung durch die Dozenten, jedoch ohne Prüfungsgebühr. Die Lehrgangsgebühren können in drei Monatsraten (à 696,66 €) per SEPA-Lastschrift eingezogen oder zum Stichtag überwiesen werden.

Sie können sich während des Lehrgangs entscheiden, ob Sie an der Prüfung teilnehmen wollen. Für die Teilnahme an der Zertifikatsprüfung „Geprüfte:r Immobilienmakler:in (gtw)“ wird eine Prüfungsgebühr in Höhe von 220,- € (inkl. 19 % MwSt.) erhoben.
In dieser Gebühr ist die Ausfertigung des Zertifikates bei bestandener Prüfung bereits enthalten.

Ihr Vorteil in unserem Lernformat: Die Seminarzeiten (unter der Woche: Dienstag und Mittwoch oder Mittwoch und Donnerstag) sind im Lehrgang so gelegt, dass Sie **in Ihrer Kundenbetreuung zeitlich möglichst wenig eingeschränkt** sind, und Sie Ihre Kunden am Abend und am Wochenende erreichen können. Dazu kombinieren Sie das **zeitlich frei ein teilbare** Selbstlernen mit den fundierten Lernskripten.

Wie Sie gefördert werden können

Weiterbildungskosten sind in gewissen Grenzen steuerlich abzugsfähig. Bitte fragen Sie dazu Ihre:n Steuerberater:in oder Ihre:n Sachbearbeiter:in beim Finanzamt.

Welche Chancen Sie haben

Nach erfolgreichem Abschluss des Lehrgangs haben Sie alle Kenntnisse, um Ihre Immobilienmaklertätigkeit erfolgreich auszuführen. Ihr Zertifikat ist beim **Immobilienverband Deutschland IVD e. V.** als Fachkundenachweis anerkannt. Wenn Sie wollen, können Sie weiter darauf aufbauen.

Darauf aufbauend kann der Lehrgang **Geprüfte:r Immobilienfachwirt:in (gtw) & (IHK)** den Weg in eine Führungsposition in der Immobilienwirtschaft ebnen. Er kann Sie darin unterstützen, Ihr Dienstleistungsportfolio professionell auszuweiten, z. B. im Bereich Immobilienverwaltung.

Wenn Sie wissen wollen, welcher Lehrgang und welcher Karriereweg Ihre Ziele am besten unterstützen, beraten wir Sie gerne unverbindlich.

Wie Sie sich anmelden

Sie wollen mitmachen? Ihr Anmeldeformular finden Sie am Ende dieser Information. Einfach ausfüllen und uns per E-Mail oder per Post zusenden. Wir freuen uns auf Sie!



gtw - Weiterbildung für die Immobilienwirtschaft
Westendstr. 179
80686 München

info@gtw.de
www.gtw.de

Tel: 089/ 45 23 45 60

Stand: 13.12.2024

Geschäftsbedingungen

1. ALLGEMEINES

Sie haben ein Recht auf einen geordneten und weitgehend ungestört ablaufenden Unterricht. Dies zu gewährleisten ist Ziel der folgenden Bestimmungen: Gäste und Hunde sind im Unterricht nicht zugelassen. Während des Unterrichts ist die Bedienung von Smartphones, Kleincomputern und Notebooks generell untersagt. Ausnahmen sind möglich, wenn dies lautlos geschieht und der Einsatz in der letzten Reihe des Unterrichtsraumes erfolgt, so dass kein anderer Lehrgangsteilnehmer abgelenkt oder gestört wird. Der Onlineunterricht ist als interaktiver Livestream mit einem Videokonferenztool konzipiert - eine aktivierte Kamera- und Mikrofonfunktion sind daher verpflichtend

2. UNTERRICHTSMITTEL

Sie erhalten Studienunterlagen. Diese sind urheberrechtlich geschützt. Kopien dürfen Sie nur zu Ihrem persönlichen Gebrauch anfertigen und nicht weitergeben.

3. ÄNDERUNGEN

Wir bemühen uns nach Kräften, besonders die Termine für die Präsenz- und Onlineseminare unverändert zu belassen. Änderungen an Terminen, Dozenten oder Inhalten sind jedoch zuweilen notwendig. Wir behalten uns diese daher vor. Lehrgänge/Seminare können aus wichtigem Grund (z. B. bei plötzlicher Erkrankung des Dozenten) auch kurzfristig verschoben werden. Dies begründet keinen Rücktritt vom Vertrag oder Schadensersatz. Bei Absage eines Lehrganges/Seminars (z. B. wegen ungenügender Teilnehmerzahl) erhalten Sie gezahlte Gebühren vollständig zurück. Eine weitergehende Haftung oder Schadensersatz ist nicht möglich. Über Änderungen informieren wir Sie unverzüglich. Über den aktuellen Unterrichtsablauf informiert Sie der jeweils gültige Studienzeitplan.

4. HAFTUNG

Die gtw haftet Dritten gegenüber im Rahmen der bestehenden Haftpflichtversicherung. Weiterreichende Ansprüche sind ausgeschlossen. Eine Haftung für eingebrachte Gegenstände besteht nicht.

5. LEHRGANGSANMELDUNG, VERTRAG

Bestandteil jeder Anmeldung ist der Inhalt des aktuellen Lehrgangsprogramms, der Geschäftsbedingungen und der Prüfungsordnung, sowie eventuell übergeordnet geltende staatliche oder öffentlich-rechtliche Prüfungsordnungen. Ihre Anmeldung ist das verbindliche Angebot auf einen Weiterbildungsvertrag, den wir, bei Zustandekommen des Lehrgangs, durch unsere Anmeldebestätigung annehmen. Damit kommt ein wirksamer Vertrag zustande.

6. LEHRGANGSBEGINN

Der Lehrgang beginnt mit dem Erhalt der ersten Lieferung des Lehrmaterials. Dies geschieht spätestens mit der Teilnahme an der ersten Präsenz- bzw. Onlineveranstaltung.

7. DAUER, KÜNDIGUNG

Die Kündigung muss schriftlich erfolgen. Ab Lehrgangsbeginn beträgt die Kündigungsfrist 6 Wochen zum Ende des 6. Lehrgangsmonates, nach Ablauf des 6. Lehrgangsmonats jederzeit mit einer Kündigungsfrist von 3 Monaten. Lehrgänge mit einer Gesamtdauer von bis zu 8 Monaten können zusätzlich mit einer Kündigungsfrist von 6 Wochen zum Ende des 4. Lehrgangsmonates gekündigt werden. Fällig ist dann die entsprechende Anzahl von Raten.

8. RÜCKTRITTSRECHT

Sie können innerhalb von 14 Tagen nach Vertragsabschluss und Übergabe der ersten Studienhefte kostenfrei zurücktreten.

9. PAUSIEREN, UNTERBRECHUNG

Sie haben die Möglichkeit zu pausieren. Falls Sie den Lehrgang unterbrechen müssen, geschieht dies durch eine vorläufige Kündigung nach o. a. Regeln. D. h., dass Sie die in der Kündigungszeit stattfindenden Lehrgangsteile noch nutzen sollten. Eine Nachholung versäumter Teile ist nicht kostenfrei möglich. Wenn Sie dann Ihren Lehrgang in einem Folgelehrgang fortsetzen möchten, melden Sie sich zu diesem schriftlich an und steigen zu dessen Bedingungen an der Stelle ein, an der Sie nach Ende des Kündigungszeitraumes im Vorlehrgang waren. Ihre vorläufige Kündigung wird aufgehoben und der bisher gezahlte Betrag wird bis auf eine Verwaltungspauschale i. H. v. 100,- € auf die Konditionen des Folgelehrganges angerechnet. Gleiches gilt bei Übertritt in einen anderen Lehrgang. Sie setzen dann Ihren Lehrgang zusammen mit den Teilnehmer:innen dieses Folgelehrgangs fort. Um Ihren Lehrgang ordnungsgemäß abzuschließen, haben Sie maximal 36 Monate Zeit ab dem ersten Beginn.

10. VERSÄUMTE LEHRGANGSTEILE

Wenn Sie Teile des Lehrganges, z. B. Wochenendunterrichte aus Gründen nicht wahrnehmen können, welche die gtw nicht zu vertreten hat, dann können Sie diese zu Sonderkonditionen von 50 % der regulären Teilnahmegebühren im nächsten Lehrgang nachholen, sofern dort Platz vorhanden ist. Ein Anspruch besteht nicht, doch bemühen wir uns, Sie unterzubringen. Eine Zusage können wir fallweise erst kurzfristig vor einem möglichen Ersatztermin geben.

Prüfungsordnung

1. ALLGEMEINES

Diese Prüfungsordnung betrifft nur die gtw-internen Prüfungen. Staatliche oder öffentlich-rechtliche Prüfungen (wie z. B. der IHK) sind in deren eigenen Prüfungsordnungen geregelt und gelten insofern vorrangig.

2. EINSENDEAUFGABEN

In Ihrem Kombinationslehrgang erhalten Sie Studienhefte mit Einsendeaufgaben. Sie bearbeiten diese eigenständig und senden sie an die gtw ein. Diese Einsendungen werden vom Teletutor kommentiert und mit Bewertungen gem. IHK-Punktesystems (0-100, s.u.) zurückgesandt. Sie dienen dazu, den Leistungsstand der Studierenden festzustellen und sind Teil der Zulassung zur gtw-Prüfung. Die Übungsaufgaben aus Studienheft SHFW Üb sind Selbstkontrollaufgaben.

Bei den Einsendearbeiten sind nur Ihre eigenen Leistungen bewertbar. Vermeiden Sie daher Zitate, wo möglich. Wenn Sie in Ihren Aufgaben Teile aus fremden Quellen übernehmen, müssen Sie die anerkannten Zitierregeln anwenden. Abschreiben, auch aus Studienheften, wird nicht gewertet. Bei Plagiaten oder Zitierfehlern wird die gesamte Einsendung mit ungenügend gewertet.

Wenn Sie die Ergebnisse oder Texte von anderen Teilnehmern verwenden oder andere Teilnehmer Ihnen Ergebnisse als Vorlage zur Verfügung stellen, werden beide Einsendungen als ungültig und somit ungenügend erklärt. Insbesondere ist es nicht gestattet, (vermeintliche) Lösungen von Einsende- oder Fremdkontrollaufgaben aus dem Internet, von Lehrgangskolleg/inn/en oder anderen Quellen zur Erstellung der eigenen Lösung heranzuziehen. Ein Ergebnis darf nicht als eigene Leistung vorgespiegelt werden, wenn es zum Teil aus anderen Quellen stammt.

3. ABSCHLUSSPRÜFUNG

Zur gtw-Abschlussprüfung werden Sie nur zugelassen, wenn Sie an mindestens 4 von 6 Seminartagen teilgenommen haben.

Die Abschlussprüfung besteht aus einer schriftlichen Arbeit mit Einzelfragen und Fallbeispielen. Ihre Dauer ist für die Lehrgänge: IMV und IMMA: ca. 3 Stunden, für IMFW ca. 4,5 Std.

Bei Aufgaben, die eine Aufzählung von n-Fakten zur Lösung erfordern, werden nur die ersten n-Fakten gewertet. Alle darüber hinausgehenden Aufzählungen werden gestrichen.

4. BEWERTUNGSSYSTEM

Die Prüfungsarbeiten werden anhand des folgenden IHK-Punktesystems mit Punkten, mit % oder mit dem klassischen Notensystem nach folgendem anerkannten Schema bewertet:

92	bis	100	mit sehr gutem Erfolg	(1)
81	bis	91	mit gutem Erfolg	(2)
67	bis	80	mit befriedigendem Erfolg	(3)
50	bis	66	mit ausreichendem Erfolg	(4)
30	bis	49	mit mangelhaftem Erfolg	(5)
0	bis	29	mit ungenügendem Erfolg	(6)

5. PRÜFUNGSVERHINDERUNG

Falls Sie zum geplanten Prüfungstermin angemeldet sind und am Prüfungstag (unabhängig vom Grund) absagen oder nicht erscheinen, bleibt die Prüfungsgebühr fällig.

6. PRÜFUNGSWIEDERHOLUNG

Falls Sie die gtw-Abschlussprüfung nicht bestehen (= weniger als 50 %), so können Sie die Prüfung gegen eine Bearbeitungsgebühr von 100,- € wiederholen. Sie müssen diesen Wunsch schriftlich äußern. Nach Rücksprache mit Ihnen legt die Schulungsleitung den Termin fest. Dieser liegt in der Regel frühestens 3 Monate später. Maximal sind 2 Wiederholungen möglich.

7. EINSPRUCH

Gegen eine Bewertung der Prüfungsarbeiten können Sie bei der Lehrgangsleitung bis 4 Wochen nach Bekanntgabe der Bewertung schriftlich Einspruch erheben. Im Falle des Einspruches gegen die Bewertung wird die Prüfungsarbeit von einem weiteren Dozenten und der Schulungsleitung neu bewertet. Die neue Bewertung gilt sodann als endgültig.

Anmeldung

einfach digital ausfüllen
und senden an anmeldung@gtw.de

gtw Weiterbildung, Westendstr. 179, 80686 München

Hiermit melde ich mich gemäß der gültigen Lehrgangsbeschreibung, den Geschäftsbedingungen und der Prüfungsordnung zum Lehrgang

„Geprüfte:r Immobilienmakler:in (gtw)“

zum Starttermin _____ verbindlich an.

Privatadresse Firmenadresse:

Name, Vorname: _____

Firma: _____

Straße: _____ PLZ / Ort: _____

Telefon: _____

Geb.-Dat: _____ Geb.-Ort: _____

E-Mail: _____

(Bitte geben Sie eine individuelle E-Mailadresse an- keine info@...)

Die Lehrgangsgebühr beträgt 2.090,- € (inkl. MwSt.). Sie enthält alle Leistungen der gtw für Studienunterlagen, die Präsenz- bzw. Onlineseminare sowie die Unterstützung durch die Dozent:innen, jedoch ohne Prüfung und Zertifikat. Die Lehrgangsgebühr wird in drei (696,66 € /mtl.) bequemen Monatsraten fällig, die zum Datum des Lehrgangsbegins und dann monatlich zum gleichen Stichtag eingezogen oder überwiesen werden können. Die Prüfung und das Zertifikat sind optional. Die Gebühr beträgt 220,- € (inkl. MwSt.).

Mandat für eine wiederkehrende Zahlung, **Einzug von SEPA-Lastschrift:**

Ich ermächtige die gtw Weiterbildung GmbH, Zahlungen vom oben genannten Konto mittels Lastschrift einzuziehen. Zugleich weise ich mein Kreditinstitut an, die von der gtw Weiterbildung GmbH auf mein Konto gezogenen Lastschriften einzulösen.

Zahlungsempfänger: gtw Weiterbildung GmbH, Westendstr. 179, 80686 München, Gläubiger-ID-Nr. DE57GTW00000110589

Kontoinhaber:in: (= Rechnungsanschrift) Name und Anschrift wie oben.

Name: _____

Anschrift: _____

IBAN: _____

Unsere Datenschutzerklärung finden Sie auf den nachfolgenden Seiten. Bitte senden Sie uns diese zusammen mit dem Anmeldeformular unterschrieben zurück. Vielen Dank!

Ort, Datum: _____

Name, Vorname: _____

Datenschutzvereinbarung für Lehrgänge

Diese Datenschutzvereinbarung ist gemäß Art. 13 der europäischen Datenschutz-Grundverordnung (DS-GVO) erstellt worden und hat den Zweck, Sie über die im Rahmen unserer Geschäftsbeziehung ermittelten Daten, deren Verwendung (Verarbeitung), Speicherung und Löschung aufzuklären.

1. Datenerhebung und Verarbeitung

Die gtw Weiterbildung GmbH (Westendstr. 179, 80686 München) nimmt den Schutz Ihrer persönlichen Daten sehr ernst. Im Rahmen der von uns durchgeführten Weiterbildung erheben wir personenbezogene Daten wie Name, Geburtsdatum, Geburtsort, Staatsangehörigkeit, Adresse und Kontaktdaten Telefonnummer und E-Mail sowie Prüfungsergebnisse (Noten) und ggf. Informationen zur Ausbildung und / oder Ihrem beruflichen Werdegang sowie Name und Anschrift Ihres Arbeitgebers. Diese Daten werden von uns gemäß Artikel 6 Abs. 1 b) & c) DS-GVO nur erhoben, verarbeitet und gespeichert, um mit Ihnen zu kommunizieren und Sie bestmöglich zu beraten.

Ferner geben wir Ihr Alter und Informationen zum beruflichen Hintergrund an unsere Dozent:innen weiter, damit diese sich bestmöglich auf den Unterricht und die Lehrgangsguppe vorbereiten können.

Auch mit unseren Dozent:innen, haben wir entsprechende Vereinbarungen zum Schutz Ihrer Daten (gemäß Art. 28 DSGVO) geschlossen.

Eine darüber hinausgehende Nutzung Ihrer Daten erfolgt nur auf Ihren ausdrücklichen Wunsch und mit Ihrer schriftlichen Einwilligung. Diese Einwilligung können Sie jederzeit für die Zukunft widerrufen.

2. Virtuelles Arbeiten

Im Rahmen der digitalen Ausbildung und der Kommunikation im Team sowie mit Dozent:innen und Mitarbeiter:innen der gtw Weiterbildung GmbH werden weitere Daten erhoben, gespeichert und verarbeitet. Zur Datenverarbeitung gehören die Dokumentation und Zuordnung von Ort, Zeit, Status sowie Inhalt der Kommunikation (Anwesenheitslisten, Lehrgangsdokumente, Präsentationen).

Diese Daten werden ausschließlich zum oben genannten Zweck verwendet und im Einklang mit den Bestimmungen der Europäischen Datenschutzgrundverordnung (DS-GVO) verarbeitet. Sie sind zu keinem Zeitpunkt Dritten außerhalb der virtuellen Gruppen zugänglich.

3. Mitschnitte von Onlinelehrveranstaltungen

Die Onlinelehrveranstaltungen der gtw Weiterbildung GmbH werden als synchrone Live-Seminare durchgeführt, um einen hohen Grad an Interaktion zwischen Dozent:innen und Teilnehmer:innen zu ermöglichen, damit die Lern- und Qualifikationsziele erreicht werden. Die Lehrveranstaltungen werden aus urheber- und datenschutzrechtlichen Gründen von der gtw Weiterbildung GmbH nicht aufgezeichnet, archiviert oder zu einem späteren Zeitpunkt Dritten zur Verfügung gestellt.

Als Teilnehmer:in an der synchronen Lehrveranstaltung ist es Ihnen nicht erlaubt, Mitschnitte der Onlinelehrveranstaltungen [Live-Bild, Live-Text (Chat) und Live-Ton von Seminarteilnehmer:innen und Dozent:innen] zu eigenen Zwecken zu erstellen oder diese weiterzuverbreiten.

4. Digitale Seminarbewertung

Im Rahmen des Qualitätsmanagements der gtw Weiterbildung GmbH nutzen wir Ihre E-Mail-Adresse, um Ihnen die Teilnahmelinks zur digitalen Bewertungsplattform „UmfrageOnline“ zuzusenden. Sie geben Ihr Feedback zu der von Ihnen besuchten Lehrveranstaltung bzw. zu Ihrem Dozenten / Ihrer Dozentin digital ab; die Dozent:innen erhalten eine Auswertung des Teilnehmer:innen-Feedbacks in aggregierter und anonymisierter Form als PDF.

5. Datenspeicherung

Bei Seminarteilnehmer:innen speichern wir die erhobenen Daten grundsätzlich für zehn Jahre. Gründe hierfür liegen neben gesetzlichen [Art. 17 Abs. 3 b) DS-GVO, bspw. handels- oder steuerrechtlichen] Aufbewahrungsfristen bzw. behördlichen Nachweispflichten in der Ihnen gegenüber vorhandenen Auskunftspflicht verarbeiteter Daten sowie einer möglichen Neuausstellung erlangter Zertifikate.

Die Datenspeicherung findet auf einem firmeneigenen Server statt, der sich in unseren Geschäftsräumen befindet.

6. Sonstiges

Mit Ausnahme unserer Dozent:innen werden wir personenbezogene Daten niemals an Dritte weitergeben. Eine Ausnahme kann nur dann bestehen, wenn wir durch ein Auskunftsersuchen einer Behörde gesetzlich zur Herausgabe Ihrer Daten verpflichtet sind.

Sofern Sie von einer Förderstelle wie z. B. der Agentur für Arbeit oder vom Amt für Ausbilderförderung gefördert werden, kann es im Zuge dieser Förderung passieren, dass es durch förderrechtliche Bestimmungen notwendig ist, Ihre persönlichen Daten wie bspw. Anwesenheiten, Name und erbrachte Leistungen an diese Behörde weiterzugeben.

Im Rahmen einer Förderung durch die Agentur für Arbeit / dem Jobcenter sind wir angehalten, auch den Beschäftigungsstatus unserer Lehrgangsteilnehmer:innen nach Beendigung des Lehrgangs zu eruieren. Hiermit erteilen Sie uns die Erlaubnis, Sie auch nach Beendigung des Lehrgangs zu kontaktieren.

Daten, die wir zu statistischen Zwecken weiterverarbeiten, werden gemäß den gesetzlichen Vorgaben anonymisiert (Art. 6 Abs. 4 DG-GVO).

7. Auskunft, Löschung und Widerrufsrecht

Sie sind jederzeit berechtigt, Auskunft zu den zu Ihrer Person gespeicherten Daten einzuholen (Art. 15 DS-GVO) sowie die Berechtigung (Art. 16 DS-GVO) oder Löschung (Art. 17 DS-GVO) Ihrer personenbezogenen Daten zu verlangen. Auf eine schriftliche Anfrage hin werden wir Sie gerne unentgeltlich über die zu Ihrer Person gespeicherten personenbezogenen Daten informieren.

Bitte richten Sie Ihre schriftliche Anfrage ausschließlich an:

gtw Weiterbildung GmbH
Westendstr. 179
80686 München

Zudem sind Sie berechtigt, bei Unrichtigkeit der Daten die Berichtigung bzw. bei unzulässiger Datenspeicherung die Löschung / Sperrung der Daten gemäß Art. 17, 18 DSGVO zu verlangen.

Diese Datenschutzerklärung muss ggf. von Zeit zu Zeit an geänderte gesetzliche Vorgaben angepasst werden.

8. Einwilligung:

Ihre Einwilligung können Sie jederzeit für die Zukunft widerrufen (Art. 1 DS-GVO). Die Verarbeitung der bis zu Ihrem Widerruf verarbeiteten Daten bleibt rechtmäßig.

Diese Datenschutzerklärung muss ggf. von Zeit zu Zeit an geänderte gesetzliche Vorgaben angepasst werden.

Ort, Datum: _____, _____

Vorname Name: _____